

WEST AUTO COLLECTION

1, Rue Montreuil

72440 BOULOIRE

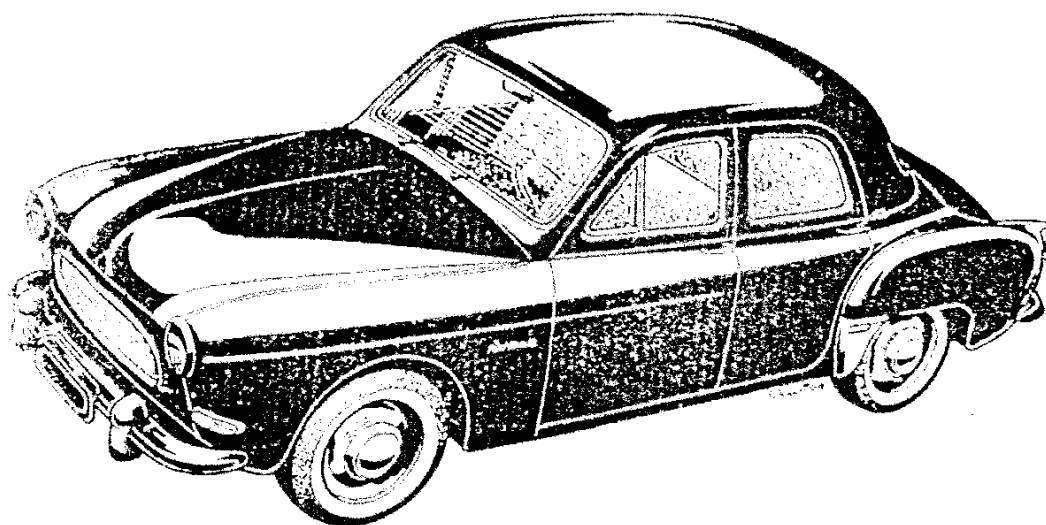
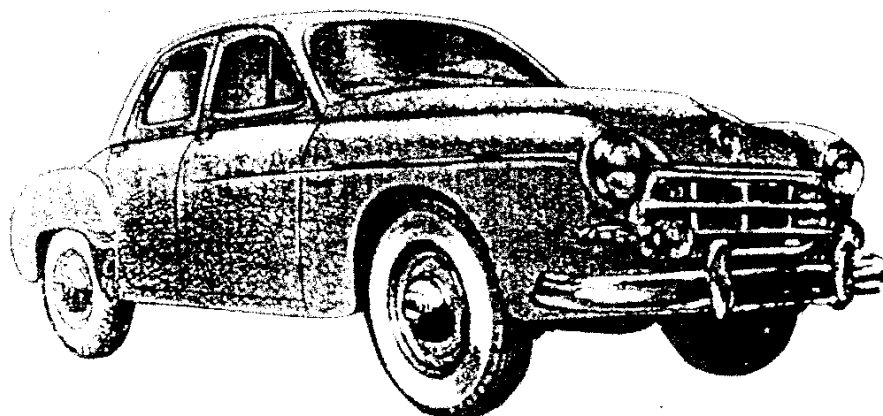
Tél. : 02.43.63.03.59

Fax : 02.43.63.03.89

PIECES

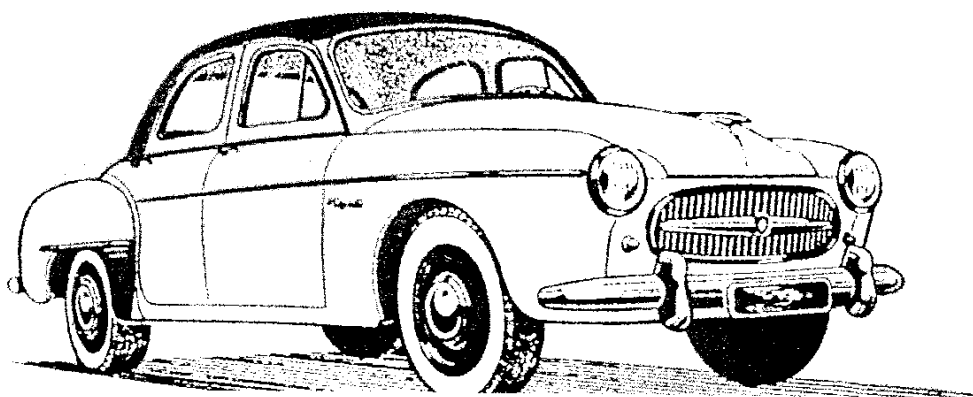
NEUVES

TARIF T.T.C



TYPES

- R 1100
- R 1101
- R 1102
- R 1103
- R 1104



JOINT TOLERIE	REF.	EURO
Joint de pare brise préformé prêt à la pose Pièce		74,00 €
Joint de lunette arrière préformé prêt à la pose Pièce		60,00 €
Joint de malle arrière caoutchouc cellulaire Le mètre	10047	7,62 €
Coulisse de glace 14x14 Le mètre		4,57 €
Joint de porte Le mètre		3,35 €
Joint de porte (voiture complète) Les 13 mètres)		38,11 €
Galon d'entrée de porte (gris, beige ou tabac) Le mètre		7,17 €
Lèche vitre intérieur adaptable (feutre) et aluminium Le mètre		10,98 €
Lèche vitre extérieur adaptable caoutchouc Le mètre		8,54 €
Joint de calage de glace Le ml		3,05 €
Jonc d'aile aluminium (modèle identique à l'origine) Le jeu		
Tube de colle pour joint 150 ml Pièce		5,79 €
PIECE CAOUTCHOUC MOULE	REF.	EURO
Flector de direction Pièce		8,38 €
Butée de capot Pièce		1,07 €
Tapis intérieur avant (noir) Pièce		146,05 €
support moteur la piece		22,00 €
JOINT MOTEUR	REF.	EURO
Pochette complète (11CV et 12CV) Pièce		190,00 €
Joint de cache culbuteur Pièce		9,00 €
Joint de culasse Pièce		47,00 €
Joint de carter de distribution Pièce		6,10 €
Joint de collecteur Pièce		7,00 €
Joint de couvercle poussoir Pièce		
Pochette carter huile Pièce		11,43 €
Joint cuivre de carter d'huile (vidange) 19x24 Pièce		0,76 €
Joint d'embase de chemise épaisseur 0,90 Le jeu de 4		
Joint d'embase de chemise épaisseur 0,95 Le jeu de 4		
Joint d'embase de chemise épaisseur 1,00 Le jeu de 4		
Joint d'embase de chemise épaisseur 1,05 Le jeu de 4		
Tube de pâte à joints silicone (100 g) Le tube		9,91 €
support moteur la piece		22,00 €
BAGUES D'ETANCHEITE	REF.	EURO
Entrée de BV (arbre primaire) R1103 30x45x5 Pièce		7,50 €
Sortie de BV 35x52x10 Pièce		7,50 €
Arbre primaire de BV Pièce		7,50 €
Boîte de vitesse transfluide 45x65x10 Pièce		7,50 €
Relais transmission (1 disposition) 32x47x8 Pièce		7,50 €
Moyeu de roue arrière 38x55x10 Pièce		7,50 €
Arbre de roue arrière (2 par roue) 40x62x10 Pièce		7,50 €
Pignon d'attaque (entrée pont hypoide 40x60x14 Pièce		7,50 €
Entrée de pont 35x52x10 Pièce		7,50 €
Sortie de pont AR (arbre différentiel) 45x62x8 Pièce		7,50 €
Arbre différentiel 48x65x10 Pièce		7,50 €

CARBURATION ET ALIMENTATION ESSENCE		REF.	EURO
Carburateur SOLEX 32 PBIC (échange standard, refait neuf) Pièce			205,00 €
Pochette de joints Pièce			14,00 €
Pochette réparation carburateur (joints, vis, membrane, rondelles) Pièce			30,00 €
Membrane de pompe de reprise avec fixation Pièce			14,00 €
Cale isolante diam. 32			6,10 €
Joint de bride carburateur Pièce			1,68 €
Kit membranes et joints pompe à essence SEV Pièce 8 trous			13,50 €
Kit membranes et joints pompe à essence GUIOT Pièce 8 trous			13,50 €
Durite essence 7 mm Le ml			3,81 €
Filtre à essence adaptable			7,62 €
Jauge à essence 12 volts (2 bornes) dans le réservoir Pièce			67,84 €
Jauge à essence 12 volts (1 borne) dans le réservoir Pièce			40,40 €
Jauge à essence 6 volts (2 bornes) dans le réservoir Pièce			60,22 €
Filtre à air cylindrique Pièce			19,51 €
Pompe à essence (échange standard)			64,79 €
Câble d'accélérateur Pièce			36,59 €
Kit réparation réservoir essence (dérouillant + résine, anticorrosion + durcisseur) Pièce			70,89 €
Nettoyant réservoir anticorrosion dissout les dépôts et sédiments des parois du réservoir 250 ml		1913	7,01 €
traitement essence H nettoie et maintient propre le circuit alimentation essence 250 ml		855	4,88 €
ALLUMAGE		REF.	EURO
Bobine 6 volts Pièce			33,39 €
Bobine 12 volts Pièce			26,80 €
Faisceau d'allumage (5 fils) Pièce			21,34 €
Condensateur Pièce			4,50 €
Bougie Le jeu de 4			12,00 €
Vis platinée SEV ou DUCELIER Pièce			9,20 €
Doigt d'allumeur SEV ou Ducelier Pièce			6,10 €
Tête d'allumeur SEV ou Ducelier Pièce			11,00 €
PIECES MECANIQUES		REF.	EURO
support moteur la paire			
Jeu de chemises, pistons, segments, (moteur 85-668) Le jeu			297,28 €
Jeu de chemises, pistons, segments, (moteur 671) (préciser le Ø d'embase 91 ou 93 mm) Le jeu			310,23 €
Jeu de segments (moteur 668) 3 segments par piston (3+3+7,5) Le jeu			28,20 €
Jeu de segments (moteur 671) 4 segments par piston (2+2+2+4,5) Le jeu			73,94 €
Coussinets de bielle (moteur 668 et 671)		nous consulter	
Coussinets de palier (moteur 668 et 671)		nous consulter	
Boîte d'arrêts moteur La boîte			7,62 €
Bagues de bielle Le jeu			
Cale latérale vilebrequin (flasque de butée) Le jeu			9,15 €

Soupape échappement (moteur 671) 35x8x117,2 Pièce		14,79 €
Soupape admission (moteur 671) 38,5x9x116,5Pièce		9,30 €
Soupape échappement (moteur 671) 35,5x9x115,9 Pièce		11,74 €
Soupape échappement (moteur 1104) 35x9x117,2 Pièce		14,79 €
Couronne démarreur (moteur 671) Pièce		69,97 €
Pompe à huile Pièce		202,15 €
Bouchon de vidange avec joint Pièce		2,59 €
Bouchon de vidange avec joint et aimanté Pièce		3,20 €
Vernis moteur Pièce		
Peinture vert moteur Le pot		22,56 €
Moteur échange standard (nous consulter)		
EMBRAYAGE	REF.	EURO
Mécanisme d'embrayage échange standard Pièce		110,53 €
Disque d'embrayage échange standard Pièce		86,13 €
Câble d'embrayage Pièce		49,55 €
Butée d'embrayage Pièce		64,79 €
REFROIDISSEMENT	REF.	EURO
Radiateur refait échange standard Pièce		252,00 €
Pompe à eau refaite échange standard Pièce		111,00 €
Joint de pompe à eau Pièce		3,81 €
Calorstat Pièce		13,26 €
Courroie Pièce		10,67 €
Durite supérieure (sans dérivation) Pièce		10,67 €
Durite inférieure (sans climatiseur) Pièce		12,96 €
Collier de serrage Pièce		0,91 €
Pipe aluminium sur culasse (gros diamètre) Pièce		17,07 €
Indicateur de température (tableau de bord) avec prise sur durite (thermomètre) Pièce		64,79 €
FREINAGE	REF.	EURO
Maître cylindre Pièce		45,00 €
Nécessaire de réparation maître cylindre Pièce		21,65 €
Soufflet de maître cylindre Pièce		3,81 €
cylindre de roue avant neuf		69,00 €
Cylindre de roue avant échange standard Pièce		42,69 €
Nécessaire de cylindre avant (avec piston) Pièce		14,79 €
Cylindre de roue arrière Pièce		45,00 €
Nécessaire de réparation de cylindre arrière Pièce		19,06 €
Flexible avant Pièce		18,00 €
Flexible arrière Pièce		18,00 €

ROULEMENTS	REF.	EURO
Pompe à eau 17x40x12 Pièce		8,54 €
Dynamo 17x40x12 Pièce		8,54 €
Embrayage 17x40x12 Pièce		8,54 €
Centrage volant 17x40x12 Pièce		8,54 €
Boîte de vitesse, moyeu arrière intérieur 30x72x19 Pièce		14,03 €
Moyeu arrière extérieur 30x62x16 Pièce		19,51 €
Moyeu avant intérieur 30x62x22,25 Pièce		25,61 €
Moyeu arrière extérieur 20x52x22,25 Pièce		28,81 €
ECLAIRAGE-ELECTRICITE	REF.	EURO
Centrale clignotante 12 volts Pièce		14,80 €
Centrale clignotante 6 volts Pièce		14,80 €
Lampe phare code européen 45/40W - 12 volts Pièce		3,96 €
Lampe phare code 3 ergots 36/45W - 12 volts Pièce		6,25 €
Lampe CE jaune 6 volts Pièce		6,86 €
Lampe CE blanche 6 Volts pièce		8,40 €
Lampe poirette 12 volts 21W Pièce		2,44 €
Lampe poirette 12 volts 21/5W Pièce		2,90 €
Coffret code européen 5 lampes blanches Pièce		9,00 €
Cabochon de feu arrière (transfluide) La paire		90,25 €
Batterie 90A-6 volts Pièce		95,00 €
Batterie 12 volts Pièce		75,46 €
Porte lampe code européen Pièce		5,79 €
Porte lampe (lampe à baïonnette, veilleuse) Pièce		12,35 €
Phare antibrouillard replique Pièce	G 695	105,95 €
Optique Cibier Ø 180 mm CE (dernier montage) Pièce		75,46 €
Eclairage de plaque immatriculation (modèle 4 CV) Pièce		26,68 €
Coupe circuit à clé		38,11 €
Démarrreur échange standard Pièce		129,58 €
Dynamo échange standard Pièce		129,58 €
Moteur essuie glace échange standard Pièce		120,00 €
Klaxon 6 volts adaptable Pièce		28,00 €
Klaxon 12 volts adaptable		25,00 €
ECHAPPEMENT	REF.	EURO
R1100 (1953 à 54) et R1100-R1101 (1955 à 56)		
Tube avant Pièce	661	75,00 €
Silencieux Pièce	994	140,00 €
Tube intermédiaire Pièce		100,00 €
Pot secondaire Pièce		100,00 €
Tube de sortie (1955 à 56) Pièce		95,00 €
Tube de sortie (1953 à 54) Pièce		60,00 €
R1102 et R1103 (1955 à 56)		
Tube avant Pièce		110,00 €
Silencieux Pièce		130,00 €
Tube intermédiaire Pièce		80,00 €
Pot secondaire Pièce		95,00 €
Tube de sortie Pièce		60,00 €

R1104 (1958 à 60)		
Tube avant Pièce		110,00 €
Silencieux Pièce		130,00 €
Tube intermédiaire Pièce		80,00 €
Pot secondaire Pièce		95,00 €
Tube de sortie Pièce		60,00 €
Collier de fixation Pièce		7,62 €
Embout d'échappement ROBRI Pièce		37,35 €
Domaine		
Tube avant Pièce		95,00 €
Silencieux Pièce		130,00 €
Tube arrière Pièce		140,00 €
Sangle échappement 220x30x8		5,50 €
Sangle échappement 340x30x8		5,50 €
Sangle échappement 108x30x8		5,50 €
DIVERS	REF.	EURO
Attelage caravane neuf Pièce		76,99 €
Thibaude S/polyethylene largeur 1 mètre, épaisseur 8 mm, feutre isolation (fond de caisse), pavillon, capot moteur le ml		9,00 €
Lustrant abrasif fort Pièce		16,46 €
Lustrant léger Pièce		16,46 €
Cire en boîte métal Pièce		20,43 €
Rénov chrome nickel 250 ml		13,30 €
Rénov alu Pièce		11,59 €
Noir à pneus et pièces caoutchoucs (250 ml) Pièce		29,27 €
Pompe à huile('seringue)		27,00 €
DOCUMENTS	REF.	EURO
Revue technique (photocopie) Pièce		22,87 €
Notice d'entretien Fregate et Domaine types R1103 (1959) (photocopie) Pièce		
Catalogue USUEL de pièces de rechange Fregate-Domaine-Caravelle-R1103-R1102 (édition 1959) Pièce		25,15 €

ROUES	REF.	EURO
Flanc blanc caoutchouc (15 pouces, 380 ml) ou (16 pouces, 400 ml)		
le jeu de 4		69,00 €
Pneu 165x15 neuf Pièce		137,05 €
Pneu 165x400 Michelin Pièce		137,20 €
Pneu 165x400 Michelin à flanc blanc		196,66 €
Chambre à air 165x15 Pièce		15,00 €
Chambre à air pour roue en 400		18,00 €
Enjoliveur de roue chromé neuf Pièce		60,22 €
Nota : Pour toutes les pièces ne figurant pas au catalogue, vous pouvez nous consulter par courrier ou par fax.		
Quelques pièces d'occasions disponibles		
- réservoir essence, ailes arrières, ailes avants		
- portes, malle arrière, pare choc avant 1 er modèle		
- arbre de roue, boîtier de direction, moteur		
- support boîte de vitesse, support moteur, compteur		
- tableau de bord, planche de bord, centre de volant		
- poignées de porte, moteur complet		
- plaque immatriculation arrière MANOIR		
- calandre - butoir pare choc, pompe à huile		
- piston moteur, bielle		
- feu arrière, cabochon clignotant		
- support éclairage plaque arrière, filtre à air		

